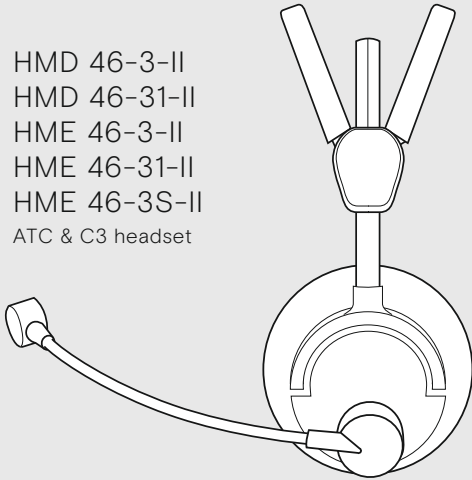


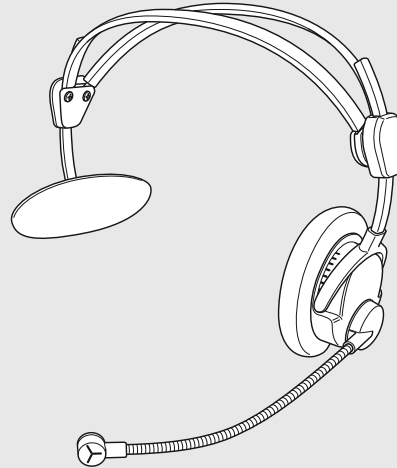
HMD 46-3-II
 HMD 46-31-II
 HME 46-3-II
 HME 46-31-II
 HME 46-3S-II
 ATC & C3 headset



EN Quick Guide	EL Γρήγορος οδηγός	RU Краткое руководство
DE Kurzanleitung	DA Kvikvejledning	ZH-CHS 快速入门指南
FR Guide express	SV Snabbguide	ZH-CHT 快速指南
IT Guida rapida	FI Pikaopas	TR Hızlı Kılavuz
ES Guía rápida	PL Skrócona instrukcja obsługi	JA クイックガイド
PT Guia Rápido		ID Panduan Cepat
NL Mini handleiding		KO 빠른 가이드

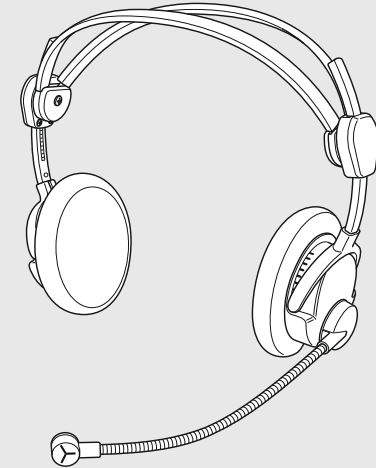
Package contents | Lieferumfang | Contenu de la boîte | Contenuti della confezione | Contenido del embalaje | Conteúdo da embalagem | Inhoud verpakking | Περιεχόμενα συσκευασίας | Pakkens inhoud | Innehåll i förpackningen | Pakkauksen sisältö | Zawartość opakowania | Содержимое упаковки | 套装内容 | 包裝內容 | Kutunun içeriği | Isi kemasan | 패키지 내용

HME 46-3S-II



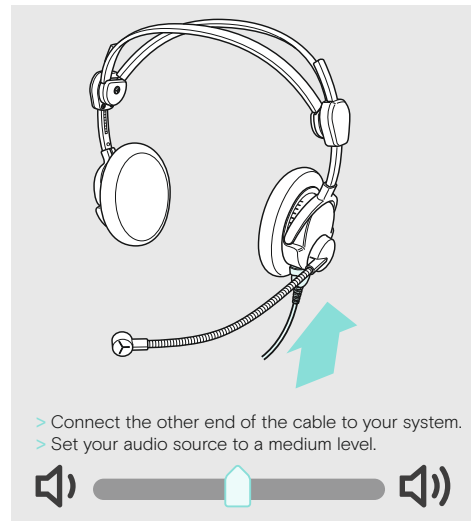
HMD 46-3-II
 HMD 46-31-II

HME 46-3-II
 HME 46-31-II

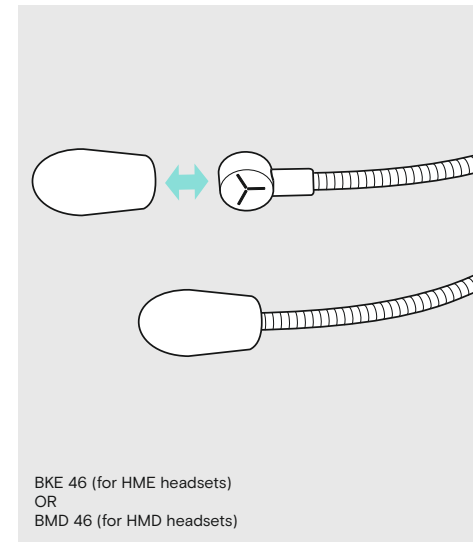


Different types of cables available – not included

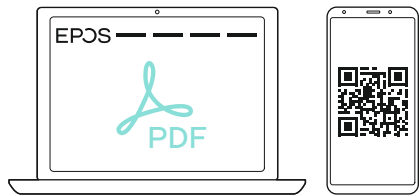
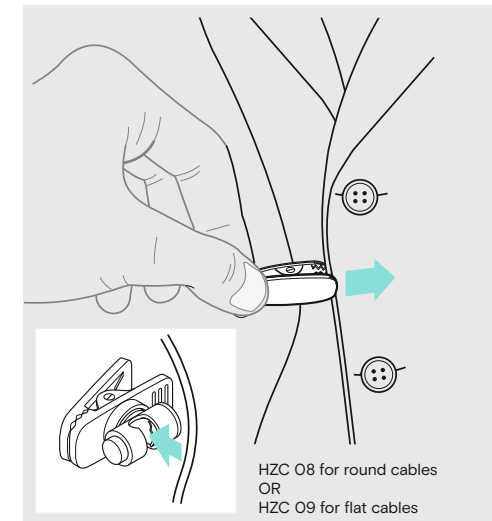
Connecting the headset | Headset anschließen | Connexion du casque microphone | Collegamento dell'headset | Conectar el headset | Ligar os microauscultadores | Headset aansluiten | Σύνδεση του οστ κεφαλής | Tilslutning af hovedsættet | Anslut headset | Liitä kuulokemikrofoni | Podłączenie zestawu słuchawkowego | Подключение гарнитуры | 连接耳机 | 連接耳機 | Kulaklığın bağlanması | ヘッドセットを接続する | Menyambungkan headset | 헤드셋 연결하기



Using the popshield | Windschutz verwenden | Utiliser le filtre anti-pop | Usare il filtro antipop | Cómo usar la pantalla | Usar o filtro pop | De popfilter gebruiken | Χρήση του popshield | Brug af popfilter | Använda puffskölden | Pop-suojan käyttäminen | Stosowanie ostony mikrofonowej | Использование ветрозащиты | 使用防噴罩 | 使用防噴罩 | Mikrofon filtresini kullanma | ポップガードの使用 | Menggunakan popshield | 팝필터 사용하기



Using the cable clip | Kabel-Clip verwenden | Utiliser la pince pour câble | Utilizzo della clip per cavo | Utilizar el clip de cable | Utilizar o grampo para cabo | Kabelclip gebruiken | Χρήση το κλιπ καλωδίου | Brug af kabelclips | Använd kabelklämman | Kaapelikiinnikkeen käyttäminen | Używanie zacisku kablowego | Использование кабельной клипсы | 使用耳机线夹 | 使用線夾 | Kablo mandalı kullanılması | ケーブルクリップを使用する | Menggunakan penjepit kabel | 케이블 클립 사용하기

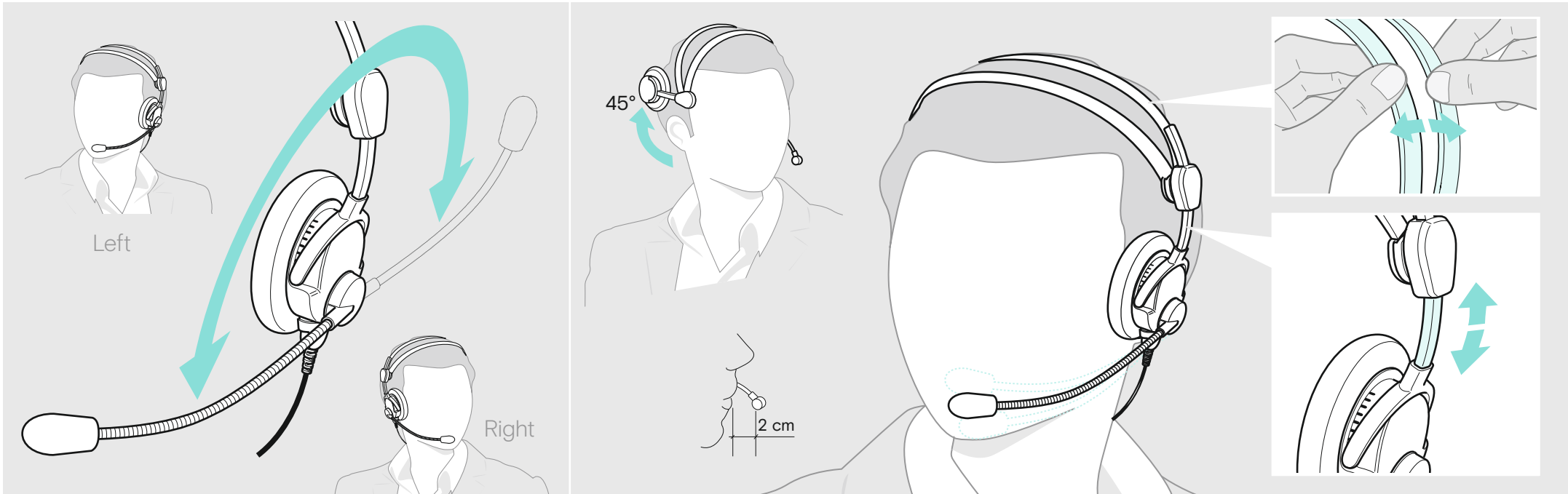


eposaudio.com/support

DSEA A/S

Kongebakken 9, DK-2765 Smørum, Denmark
eposaudio.com

Adjusting and wearing the headset | Headset anpassen und tragen | Ajuster et porter l'oreillette | Indossare e adattare l'headset | Ajustar y llevar el headset | Ajustar e utilizar o micro-auscultador | De headset aanpassen en dragen | Ρυθμίστε και προσαρμόστε το σετ κεφαλής | Tilpasning og brug af hovedtelefonen | Justera och ta på headsetet | Kuulokemikrofonin säätö ja käyttäminen | Dostosowanie oraz noszenie zestawu słuchawkowego | Подгонка и ношение головного комплекта | 头戴式耳机的适配与佩戴 | 頭戴式耳機的適配與佩戴 | Kulaklık setinin uyarlanması ve takılması | ヘッドセットの適応と装着 | Menyesuaikan dan memakai headset | 헤드셋 설정 및 착용



Adjusting the microphone sensitivity | Mikrofonempfindlichkeit einstellen | Régler la sensibilité du microphone | Regolare la sensibilità del microfono | Cómo ajustar la sensibilidad del micrófono | Ajustar a sensibilidade do microfone | Gevoeligheid van de microfoon aanpassen | Ρύθμιση της ευαισθησίας του μικροφώνου | Justering af mikrofonens følsomhed | Justera mikrofonkänsligheten | Mikrofonin herkkyyden säätäminen | Regulacja czułości mikrofonu | Настройка чувствительности микрофона | 调节麦克风敏感度 | 調整麥克風靈敏度 | Mikrofon hassasiyetini ayarlama | 마이크感度の調整 | Menyesuaikan sensitivitas mikrofon | 마이크 감도 조절

Replacing the ear pad | Ohrpolster austauschen | Remplacer l'oreillette | Sostituzione di un cuscinetto auricolare | Sustitución de la almohadilla | Substituir a almofada do auscultador | Het oorkussentje vervangen | Αντικατάσταση του στοιχείου για το αυτί | Udsiftingning af ørepuden | Byta öronkudden | Korvatyyryn vaihtaminen | Wymiana wkładki dousznej | Замена амбушиор | 更換耳墊 | 更換耳罩 | Kulak yastığını değiştirme | イヤーパッドの交換 | Mengganti earpad (bantalan telinga) | 이어패드 교체하

